

INFORMAZIONI E REGOLAMENTO DELL'INTERNET-POINT DEL VILLAGGIO DEI FIORI

Il Villaggio dei Fiori dà la possibilità ai propri clienti di utilizzare il servizio internet: si può accedere a questo servizio utilizzando le postazioni messe a disposizione del Villaggio o utilizzando proprie apparecchiature abilitate alla connessione Wi-Fi.

Per accedere al servizio bisogna attivare il browser (per esempio "internet explorer") e, una volta apparsa la schermata di default, basta inserire il proprio "nome utente" e la propria "parola chiave" negli appositi spazi.



Welcome

Villaggio dei Fiori Internet Service

Username

Password

Enter Cancel

Richiedere Username e Password al ristorante del Camping
Please require the username and password at the restaurant

Schermata tipo per l'inserimento del "nome utente" e della "parola chiave"

Per ottenere il "nome utente" e la "parola chiave" basta richiederli al personale del ristorante del Villaggio che, previo registrazione di alcuni dati (tipo di documento, dati anagrafici, data e ora del rilascio del "nome utente", durata della connessione...), provvederà al rilascio di uno scontrino con i dati richiesti.



Welcome!

Villaggio dei Fiori Internet Service

Username:bpc56b33

Password:pqsh433r

Usage Time: 0:15:00

Total Euro: €2.00

Wireless SSID: CAMPING

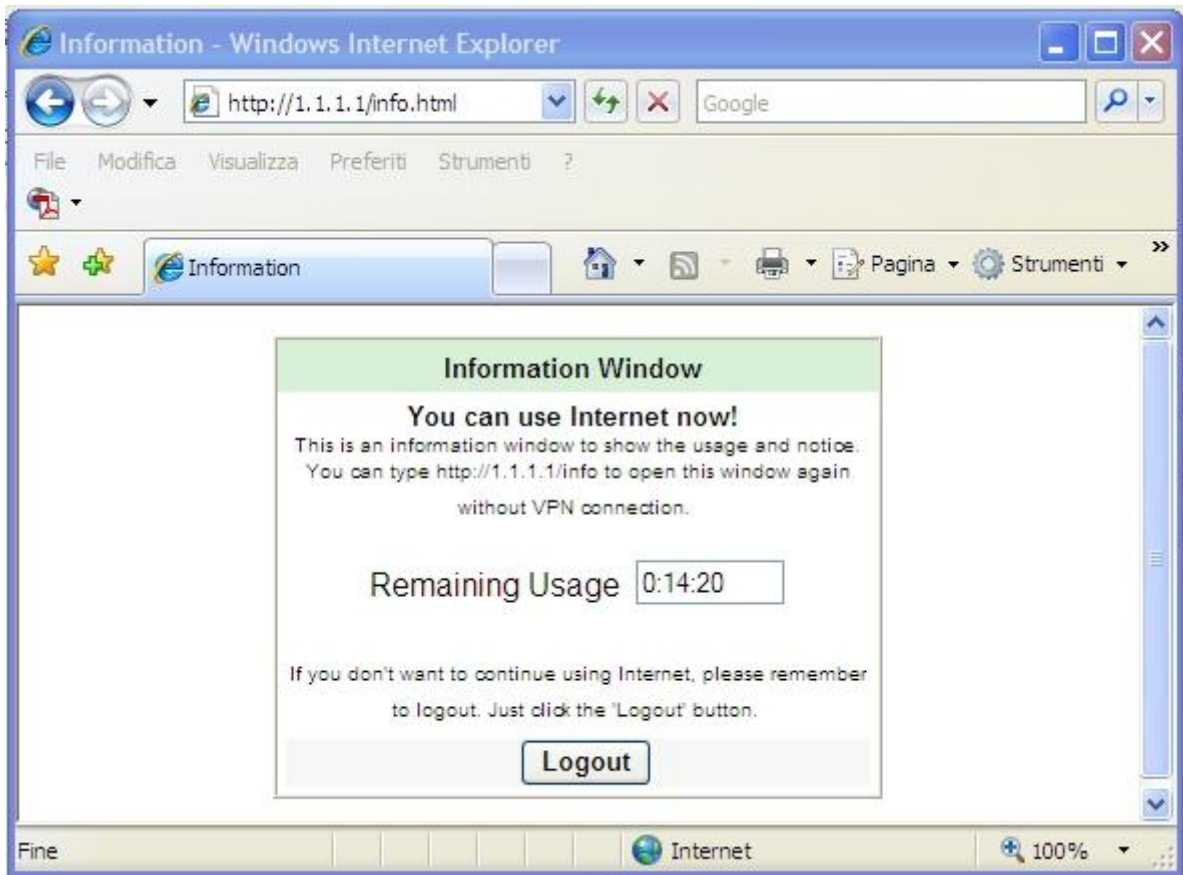
2007/8/20 11:57:00
S/N:001089
Please activate your account before

2007/8/27 11:57:00
Please finish your usage time within 3 months after your first login


Thank you very much !

Scontrino tipo con riportati i dati per il LOGIN

Una volta effettuato l'accesso comparirà una finestra nella quale sarà riportato il tempo che rimane per la navigazione; nella stessa finestra, in basso, compare un pulsante con scritto LOGOUT, questo tasto serve per disconnettersi e quindi dà la possibilità di fermare il conto alla rovescia e di poter riprendere la navigazione in un momento successivo.



Schermata tipo per LOGOUT

Per la navigazione CONSIGLIAMO DI NON CHIUDERE QUESTA FINESTRA ma di aprirne un'altra cliccando sulla  di explore o sul browser prescelto.

Nel caso in cui venisse chiusa la finestra sopracitata si può provare a recuperarla al seguente indirizzo:

<http://1.1.1.1/info.html>

Se ci si dimentica di disconnettersi attraverso il tasto di LOGOUT sopracitato il conto (alla rovescia) continuerà fino all'esaurimento del tempo e non vi sarà modo di recuperare il tempo perso.

SPEGNERE IL COMPUTE, CHIUDERE IL PROPRIO BROWSER, DICONNETTERSI DALLA RETE...NON EQUIVALE A SCHIACCIARE IL TASTO LOGOUT sopracitato e quindi il conto alla rovescia continuerà fino allo scadimento del tempo e non vi sarà modo di recuperare il tempo perso.

L'ACCESSO AL SERVIZIO COMPORTA L'AUTOMATICA ACCETTAZIONE INTEGRALE DEL RELATIVO REGOLAMENTO.

REGOLAMENTO PER L'UTILIZZO DELL'INTERNET POINT

Gli utilizzatori del servizio internet del Villaggio dei Fiori, sia attraverso le postazioni fisse della struttura sia attraverso la connessione Wi-Fi, accettano e si impegnano ad osservare le seguenti norme:

1. il servizio è erogato esclusivamente ai clienti del Villaggio dei Fiori (che vengono denunciati tramite schedina di PS);
2. il servizio è erogato esclusivamente ai clienti di età superiore ai 18 anni: è fatto divieto di fruizione del servizio ai minori di anni 18 non accompagnati e sorvegliati dai genitori o tutori;
3. il servizio non può essere ceduto ad altre persone;
4. (per cause non imputabili al Villaggio) l'erogazione del servizio non può essere garantita e pertanto non possono essere richiesti rimborsi.
5. il servizio erogato non deve in nessun caso e per nessun motivo violare le leggi in vigore a livello nazionale, comunitario e internazionale,
6. in particolare si precisa che chi usufruisce del servizio si impegna ad osservare le leggi vigenti in materia di diritto d'autore e tutela della privacy nonché le specifiche norme penali relative al settore informatico, oltre ad ogni altra disposizione di legge;
7. gli utilizzatori del servizio dovranno rispettare sempre e comunque gli altri navigatori e in particolar modo evitando di recare disturbo o danno a quest'ultimi tramite l'invio di messaggi di posta elettronica commerciali, propagandistici, pubblicitari, relativi ad argomenti/pratiche discutibili (es. catena S. Antonio), o comunque messaggi informativi non espressamente richiesti,
8. gli utilizzatori del servizio si impegnano non compiere azioni di "mail indiscriminato - spamming";
9. si fa divieto di visitare siti che per contenuti ed immagini siano in contrasto con le finalità pubbliche del servizio (siti pornografici, erotici, ecc), o di Accedere a siti o a richieste di prestazioni e servizi a pagamento ;
10. gli utilizzatori del servizio sollevano il Villaggio da qualsiasi responsabilità per qualsiasi evento subito in proprio o arrecato a terzi durante o a seguito dell'utilizzazione del collegamento Internet a mezzo della postazione messa a disposizione dal servizio
11. si precisa inoltre che l'utente che si connette al servizio si assume la totale responsabilità per il contenuto dei messaggi trasmessi e ricevuti e in particolare l'utente riconoscere che il servizio non è responsabile in alcun modo per il contenuto, la qualità, la validità di qualsiasi informazione reperita o inviata in rete;
- 12. IN PARTICOLAR MODO SI PRECISA CHE L'UTENTE CON LA CONNESSIONE AL SERVIZIO SI ASSUMERE OGNI RESPONSABILITÀ DERIVANTE DALL'USO DEL SERVIZIO INTERNET**
13. se si usano i computer comuni prima di lasciare le postazioni bisogna provvedere a rimuovere dalle "macchine" tutti i software, le foto e i dati (propri e non) che non erano presenti prima del loro utilizzo,
14. e comunque sia si precisa che è assolutamente vietato alterare, rimuovere o danneggiare le configurazioni software e hardware dei computer del servizio;
15. per qualsiasi malfunzionamento, anomalia, errore, sabotaggio o cattivo uso del servizio ci si impegna a dare tempestivo avviso ai preposti del Villaggio.
16. gli utenti del servizio conoscono, accettano il presente regolamento e sono consci che la violazione anche di un solo punto dello stesso può comportare l'interruzione della sessione, la sospensione o esclusione dall'accesso al servizio, l'attivazione di procedure di rivalsa economica e legale a fronte di danni provocati da inosservanza delle presenti norme e quant'altro previsto dalle vigenti norme.

LA VOSTRA COLLABORAZIONE E IL VOSTRO IMPEGNO NELL'OSSERVARE IL REGOLAMENTO CI PERMETTE DI OFFRIRVI UN SERVIZIO SEMPRE MIGLIORE.

VI RINGRAZIAMO PER AVER SCELTO LA NOSTRA STRUTTURA E I NOSTRI SERVIZI.

PICCOLI CONSIGLI:

- Se una volta inseriti il nome utente e la parola chiave, non si riesce a navigare si consiglia di riavviare il proprio browser (normalmente internet explorer).
- la posta elettronica consigliamo di inviarla, anziché tramite il proprio programma di posta elettronica, attraverso il provider che fornisce l'account in quanto "alcune "porte" per l'invio/ricezione della posta potrebbero risultare chiuse".
- Se si usano i computer comuni, è meglio non lasciare mai software, dati, foto che possono essere captati da futuri utente.